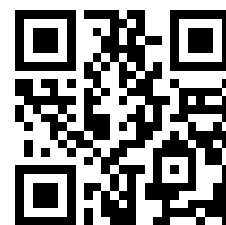




 **OKABE**
株式会社 岡部鉄工所

製作事例

CLICK HERE



[HTTPS://OKABE-IW.COM/](https://okabe-iw.com/)

1.ピックアップ製品

2.本機工事例

3.ローダー用アタッチメント

4.バックホー用アタッチメント

5.その他

クイック式フォーククロー（QFシリーズ）



“作業時間短縮”、“作業効率向上”、“省エネ”

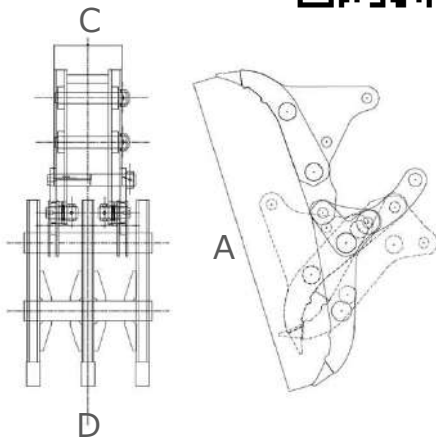
すべての**解決策**がここにあります

クイックヒッチ専用設計で
素早い取付を実現。
軽量かつ高い耐久性を備えあらゆる現場で
ご活用いただけます



【取付動画公開中】

製品の取付方を動画にて説明しています
左記QRコードからご覧ください



適応機種	ViO20	ViO25~35	ViO45~55
最大開口幅 A	850mm	1100mm	1300mm
最小つかみ径 B	Φ50	Φ55	Φ75
上爪幅 C	203mm	235mm	283mm
下爪幅 D	366mm	431mm	485mm
重量	57kg	96kg	162kg



活用シーン

(実用新案申請中)

- 木造家屋の解体工事
- 産業廃棄物の積み下ろし
- スクラップの積み下ろし、仕分け
- 造園作業
- 農業での丸太の積み下ろし

チルト式フォーククロー

「+Easy」チルト式フォーククローの作業性はそのままに
“取付けやすさ”をプラス。
 取付ピンの見やすさと油圧配管への干渉防止カバーを備え
 クイックヒッチ(カプラー)取付機にベストマッチ

取外した状態のピン位置が
 標準バケットとほぼ同じ高さにな
 るように設計されており、
 いつものバケット交換と同じ
 感覚で取付が可能です

01 いつも通りに



製品紹介動画はコチラ

活用シーン/スペック

- 木造家屋の解体工事
- 産業廃棄物の積み下ろし
- スクラップの積み下ろし、仕分け
- 造園作業
- 農業での丸太の積み下ろし

型式	QH-17	QH-35	QH-55
対応クラス	1.5~2.5ton	3~4ton	4~5ton
最大開口幅	966mm	1230mm	1370mm
最小つかみ径	Φ68	Φ70	Φ70
上爪幅	160mm	193mm	245mm
下爪幅	270mm	331mm	450mm
重量	80kg	150kg	210kg
フォーク形状	プレート	プレート	ボックス型

02 良好な視認性

オペレーター席から取付ピンが
 はっきりと見えるため、
 クイックヒッチ(カプラー)への
 引掛け作業が簡単におこなえます

03 高い防護性

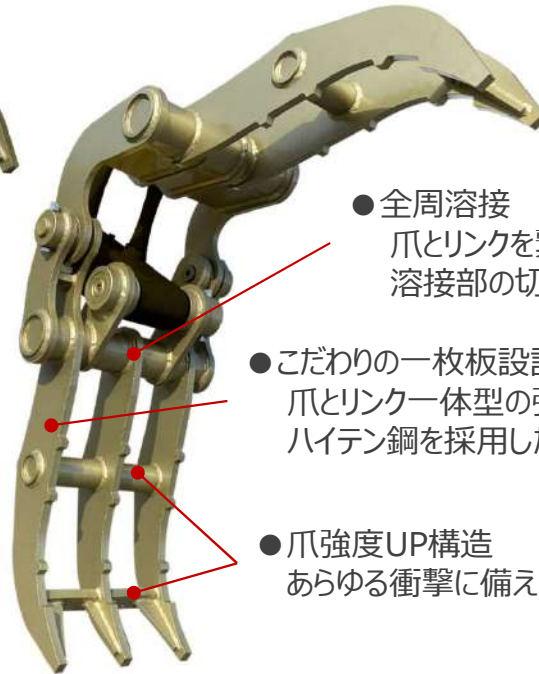
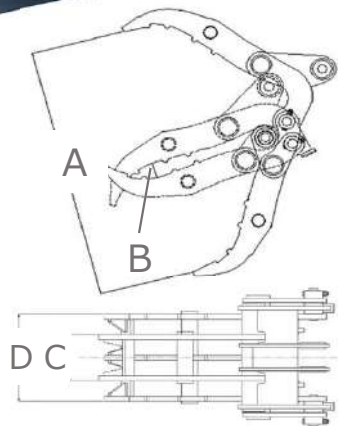
取付ピンと油圧シリンダーの間に
 カバーを設け、ヒッチつかみ動作時の
 配管への干渉を防止するため、
 クイックヒッチ(カプラー)でのつかみ動作時に
 油圧配管の損傷を防ぎます



■ カプラー種別
 順次増加中

2点式フォーククロー **KIN_JIA** (KJシリーズ)

< キンジャ >



- 全周溶接
爪とリンクを繋ぐ関節には全周溶接溶接部の切れ目から割れを防止
- こだわりの一枚板設計
爪とリンク一体型の強度重視構造
ハイテン鋼を採用した耐久性
- 爪強度UP構造
あらゆる衝撃に備えた爪強化型設計

活用シーン

- 木造家屋の解体工事
- 産業廃棄物の積み下ろし
- スクラップの積み下ろし、仕分け
- 造園作業
- 農業での丸太の積み下ろし



対応クラス	2トンクラス	3トンクラス
A 最大開口幅	931mm	1142mm
B 最小つかみ径	Φ65	φ68
C 上爪幅	170mm	175mm
D 下爪幅	324mm	331mm

林業用グラップルWGシリーズ

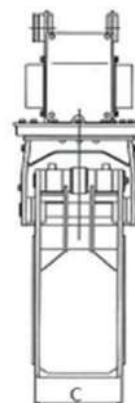
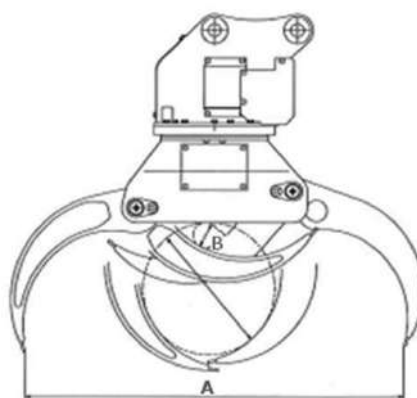


林業で大活躍

油圧シリンダーとリンク機構でガッチリ掴み、油圧旋回機構で滑らかな回転、力強い旋回力が特徴。ハイテン鋼使用でワイドな掴み、耐久性もバツグン！



装着イメージ



6

型式	WG300	WG500	WG700
適応機種	3~3.5t	4~5t	6~8t
最大開き幅 A	1200mm	1250mm	1420mm
最小掴み幅 B	65mm	65mm	96mm
爪部掴み幅 C	280mm	280mm	320mm
回転数min ⁻¹	20rpm	20rpm	25rpm
重量	175(185)kg	195(205)kg	355(370)kg

©2024 OKABE IRON WORKS CO.,LTD

A set of four horizontal lines in pink, blue, green, and yellow, located in the top left corner of the slide.

1.ピックアップ製品

2.本機工事例

3.ローダー用アタッチメント

4.バックホー用アタッチメント

5.その他

スーパーロング仕様機

「+Distance」

ミニバックホーの効率性・操作性はそのままに
より遠くへをプラス。
コンパクトボディにワイドな作業範囲で
狭いけど深い・遠い現場にマッチ



スーパーロング仕様機 (詳細)



01

最大作業半径

0.1クラス : 7m

0.2クラス : 8m

刃先までの距離が短い法面バケットで実現



02

輸送姿勢

キャブより低く設計



03

増量カウンタウェイト

250kg~400kg



04

専用法面バケット

0.1クラス : 幅600mm(0.06 m^3)

0.2クラス : 幅700mm(0.10 m^3)

5系統配管工事

新たな機能を手にする

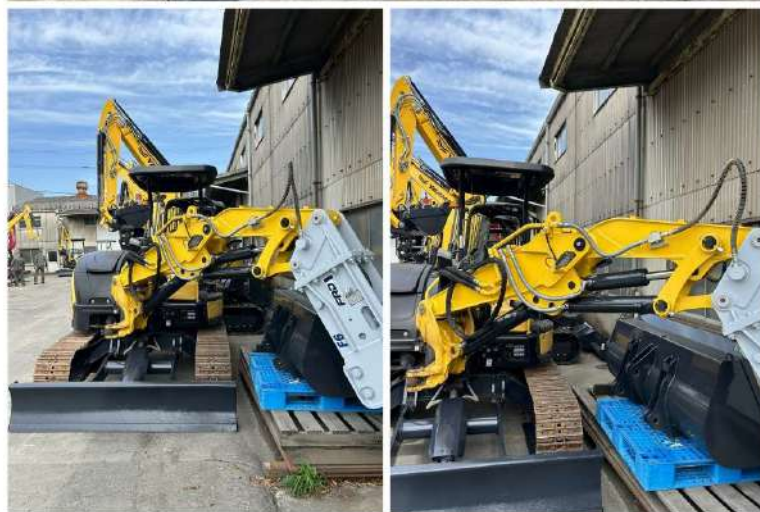
5系統配管工事を実施。利用できるアタッチメントの選択肢が広がり、お客様の満足度が向上すること間違いありません。(両足での作動、プロ仕様)

対応クラス

3t ~ 8t



ショートリーチ仕様機



より**短く** 使いやすく

0.1及び0.2クラスでショートリーチ仕様を実現。

より低くより狭い作業場で活躍

アーム延長工事

より深く

純正アームの延長を実現
 これまで以上に遠くへ、そして深く
 「あとちょっと…」を可能に。

対応クラス	延長幅
1t	100~150mm
2t	200~250mm
3t	200~600mm
5t	300~500mm
7t,8t	500~700mm



テレスコピックアーム工事

伸縮自在

0.1~0.25クラスでラインナップ

800~1500mmの伸縮を実現し、1クラス上の作業を可能に



チルドアングル工事



思い通りの傾斜に

バックホーにチルドアングル工事を実施。
それぞれ15~20°まで角度をつけることが
可能です。

対応クラス

3t

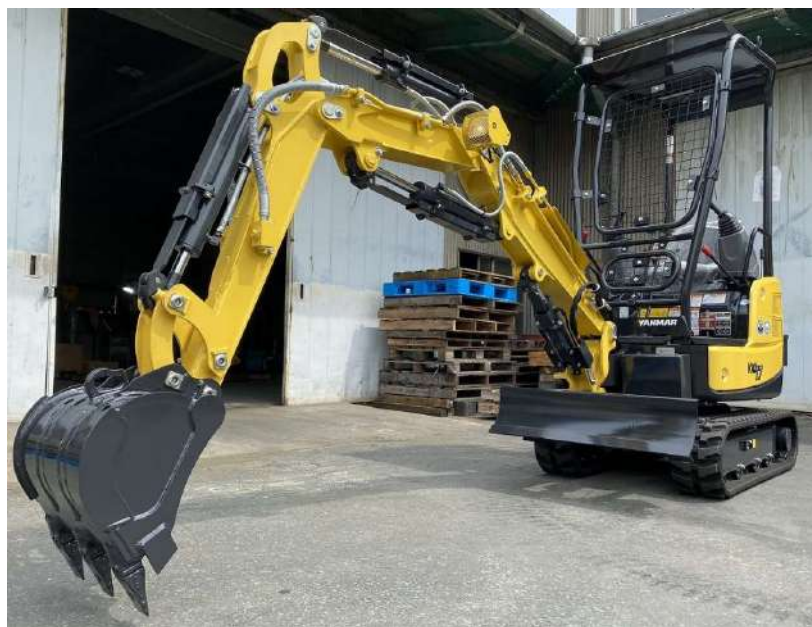
5t

8t

2ピースブーム仕様機

屋内で活躍

1.5tクラスのバックホーを2ピースブーム仕様機に。
 ブームの2ピース化により、クラスを超えた到達高さを可能に。
 屋内解体作業に最適です



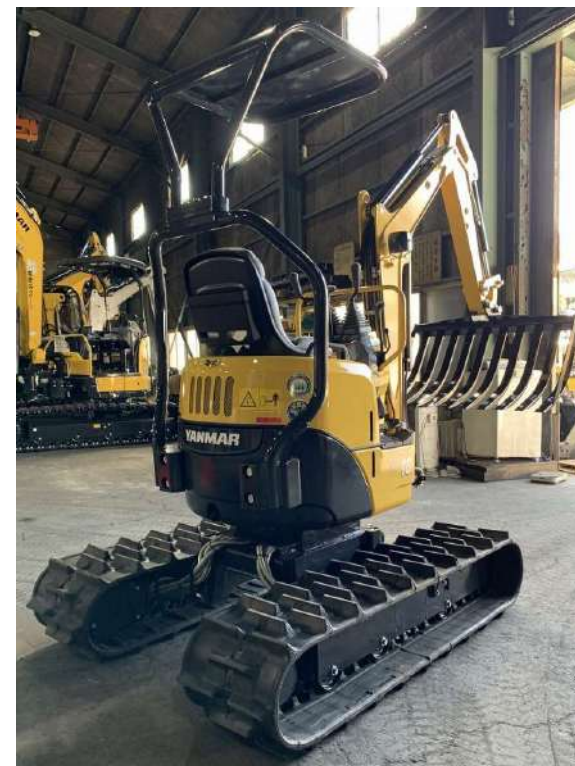
ハイブーム仕様機



レンコンバックホー



レンコン収穫適した仕様にカスタマイズ。
専用バケット及びゴムクローラーの装着に
加えてアームもロング仕様になっています。



林業仕様バックホー

最適^な形に

3t~8tクラスのバックホーを林業仕様にカスタマイズ。
バケットをウッドグラップルに変更し、ウインチ、サ
イドガードの取付を行いました。



クレーンキャリア工事



3tクラスのキャリアダンプをクレーン仕様にカスタマイズ。ユニッククレーンを搭載し、アウトリガーを装備。泥ねい地の現場で資材の運搬や架設工事に活躍します。



安全装置の義務化に伴い、搭載が難しいクレーン架装ですが小型クレーンを搭載することで機動力をプラスしました。

茶畑用バックホー工事

最適^な形に

茶畑でよくみられる乗用型摘採機のように茶畑を傷つせずに作業が行えるよう車体が高くなるようカスタマイズしました。クレーン仕様も施工可能です。



クレーン仕様



林業用フォワーダー仕様機



キャリアダンプ特殊架装

最適^な形に

5tクラスのキャリアダンプを
廃棄物運搬車へ。



三角シュー



湿地で活躍

2t~8tクラスのバックホー用に湿地での走行に便利な三角シューを製作。鉄を一つ一つ丁寧にプレス溶接して仕上げています。



ガード

ガードも様々

ガードも様々な種類がございます。



天井ガード



サイドガード



前面ガード (2柱)



前面ガード (4柱)



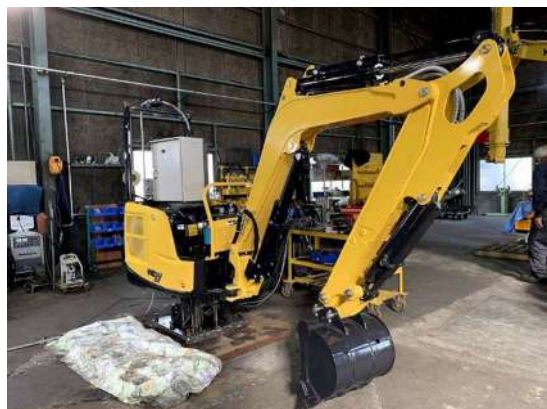
前面ガード (解体用)



前面ガード (林業用)

電動バックホー(Vio17/Vio20)

工場内における産廃仕分けやトンネル内でのズリ掻き込み等、排ガスが出せない場所での使用を目的としVio17、Vio20それぞれで電動仕様への架装工事をおこないました。
両機共に据置型となり、電源は外から供給するため有線駆動となります。



キャノピー高さ調整(油圧ジャッキ)



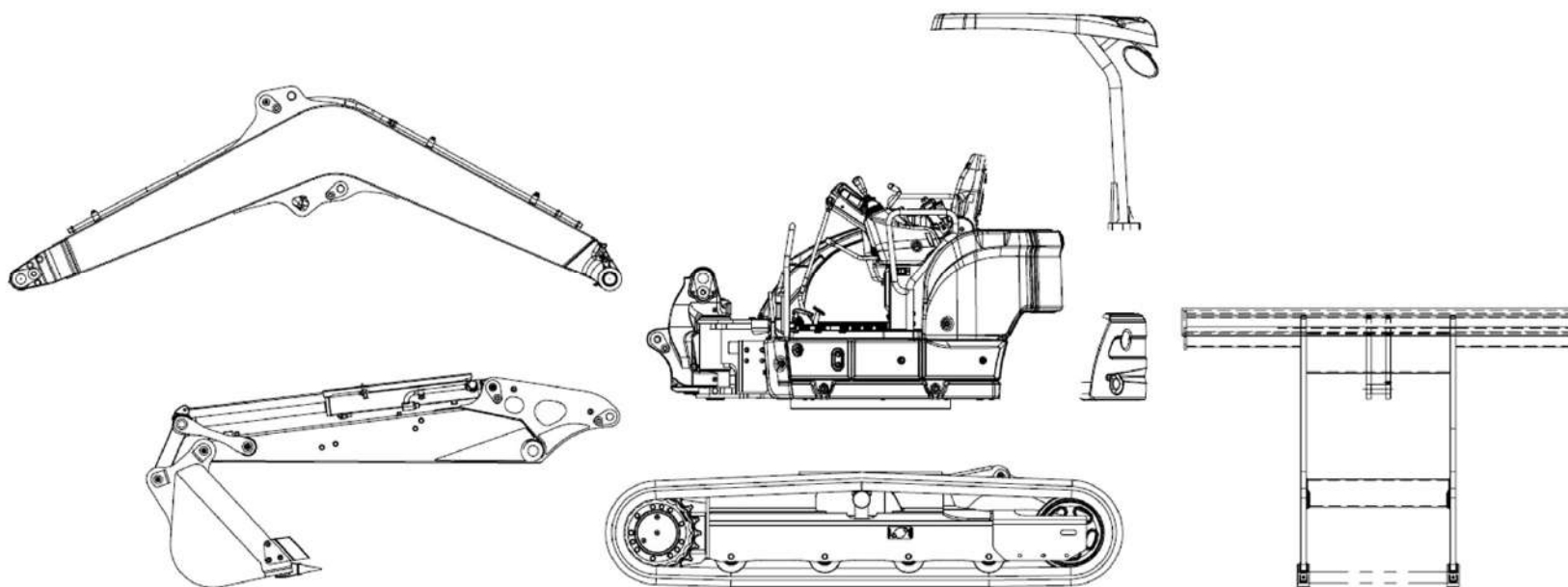
高さ制限のある場所への搬出入を容易にするため、キャノピーの高さ調整を実現
油圧式ジャッキで楽に上下が可能に (300~400mm)



分解組立型バックホー

「+Anywhere」

分解組立が可能な構造で、陸路が困難な場所へも運搬を実現。
ミニバックホーの効率性・操作性をどんな場所でも使用可能になります。



Details (詳細)



01

旋回ベアリング拡張フランジ

旋回ベアリング接合部に拡張フランジを設けることで、固定ボルトへのアクセスが容易になり上下部体の分解・組立時間を大幅に効率化できます。

02

位置合わせガイド

上下部体の接合時にガイドを利用することでボルト穴位置合わせが容易になります。



Details (詳細)



03

集中配管

オペレータ席足元に集中配管部を設けており分解・組立時の配管作業を効率化。
配管接続はワンタッチコネクターを採用。



04

専用輸送架台

運搬専用パレットにより、ヘリコプターや索道での安全な輸送を実現。



分解範囲

■ 輸送箱1

名称	重量
輸送箱1	500
テレスコピックアーム	250
バケット	126
バケットシリンダー	41
バケットアーム&リンク	28
アームシリンダー	59
ブーム	231
ブームシリンダー	67
ブームブラケット	120
合計	1422

■ 輸送箱2

名称	重量
輸送箱2	400
カウンタウエイト	460
増量ウエイト	190
キャノピ&キャブ	64
キャノピマウント	11
ブレード	260
ブレードシリンダー	34
合計	1419

■ 上部体

名称	重量
ボンネット	31
リザーバ&フィルタ	62
エンジン	220
シート&マウント	54
ターニングフレーム	474
コントロール装置(4コード)	30
バッテリー	21
FOタンク&FOパイピング	7
カバー、ステップ、パネル	21
回転モータ	30
ポンプ&マウント、ホース	44
バルブ&フッティング、ホース	48
ブームスイングシリンダ	30
回転ベアリング	96
ベアリングフランジ(上)	70
その他	658
吊りフック/ワイヤー取付	50
合計	1946

■ 下部体

名称	重量
アイドラ	80
リタイガード	17
クローラアジャスト	52
トラックローラ	128
スプロケット	32
キャリアローラ	10
トラックフレーム	550
鉄クローラ	570
走行モータ	100
スィベル&ホース&フッティング	33
ベアリングフランジ(下)	70
吊りフック/ワイヤー取付	50
合計	1692

※機種に合わせて、分解範囲はご提案可能です

パイプコラム仕様機

「+Deepness」

ミニショベルの効率性・操作性はそのままに
クラス初の“深さ”を追求。
テレスコ方式を採用し、
最大掘削深さ6.5mを実現。

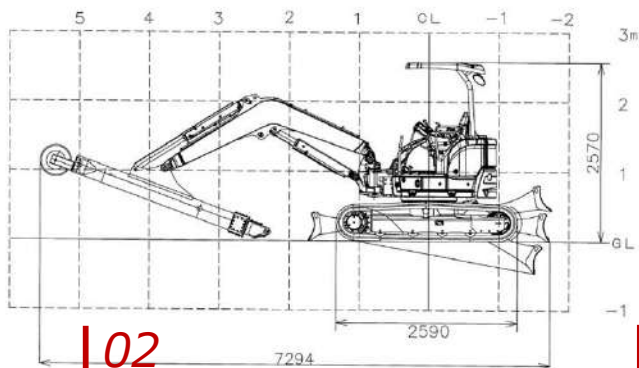


Details (詳細)

01

最大掘削深さ

ストローク1,500mmのテレスコームを搭載し、最大掘削深さは約6,530mm



02

輸送姿勢

※図面はキャピ仕様

高さ：2,570mm

長さ：7,294mm

※クラムセルバケットは取外し

03

増量カウンタウェイト

約350kgのウェイト追加で
安定性向上



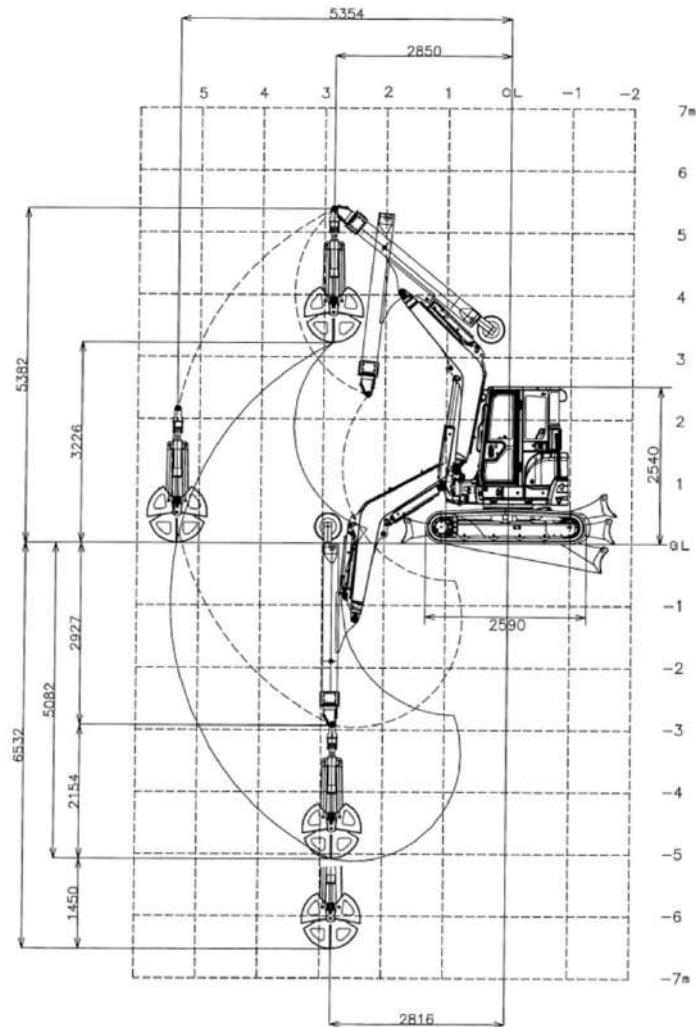
04

クラムセルバケット

バケット容量：約0.16m³



仕様諸元



主要諸元

型式 仕様		Vio55-6(キャビン) パイプフレーム
質量	機械質量	6190
	<下段 () 内は標準機との差>	※増量ウェイト350kg含む (870)
バケット	容量 (m ³)	0.16
	(バケット形状)	(クラムセルバケット)
作業範囲	最大掘削深さ (mm)	6,532
	<下段 () 内は標準機との差>	(2822)
	最大ダンプ高さ (mm)	3226
	<下段 () 内は標準機との差>	-(1014)
	床面最大掘削半径 (mm)	5354
<下段 () 内は標準機との差>	-(596)	
足まわり	フロント最小旋回半径	2850
	<下段 () 内は標準機との差>	(670)
足まわり	シユール幅 (mm)	400
	最低地上高 (mm)	345
ブレード	幅x高さ (mm)	1970x400
	揚程 (上/下) (mm)	445/465
輸送時寸法	全長 (mm)	7294
	<下段 () 内は標準機との差>	(1784)
	全幅 (mm)	1990
	全高 (mm)	2540

※エンジン、油圧装置については標準機のをそのまま使用

※仕様は改良などにより、予告なく変更することがあります。

Four horizontal lines in pink, blue, green, and yellow, slightly overlapping and fading to the right.

1.ピックアップ製品

2.本機工事例

3.ローダー用アタッチメント

4.バックホー用アタッチメント

5.その他

ローダー用アタッチメント各種



マニアフォーク

畜産業向けのアタッチメント。食料となるワラなどを運ぶのに最適。自衛隊の専用車がドラム缶を運ぶ目的で使用するマニアフォークもあります。



パレットフォーク

フォークリフト要らず。ホイールローダーをフォークリフト代わりに使えます。



スノーブレード

雪かき専用のブレード。角度をつけることで、雪を一方に寄せながら雪かきできます。

Four horizontal lines in pink, blue, green, and yellow, slightly overlapping and fading to the right.

1.ピックアップ製品

2.本機工事例

3.ローダー用アタッチメント

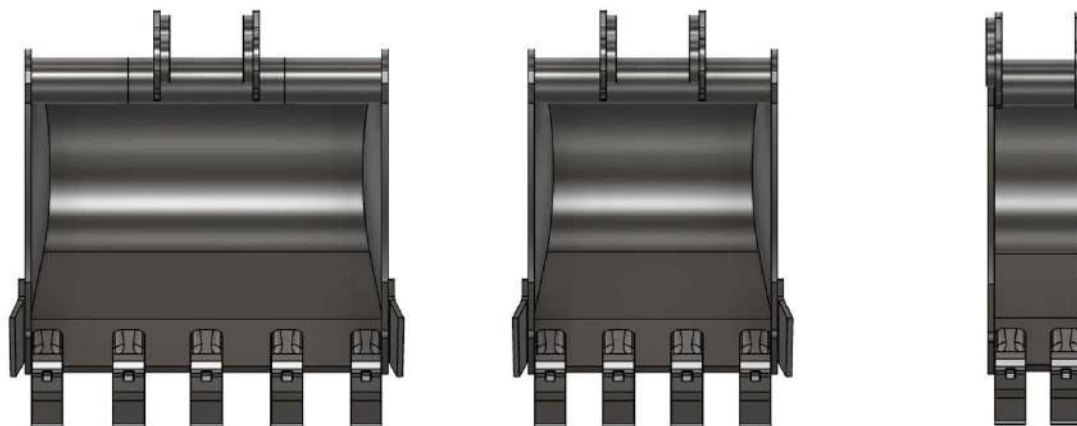
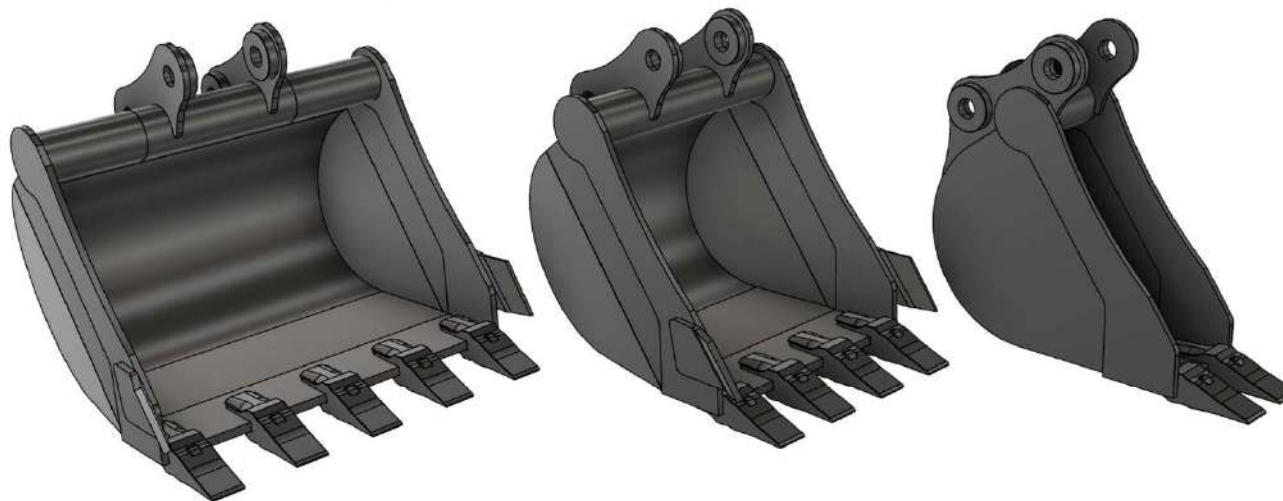
4.バックホー用アタッチメント

5.その他

STANDARD

爪バケット

幅広、標準、幅狭、深型、浅型 様々なご要望に対応いたします



OKABE

SPECIAL

特殊バケット

幅広、標準、幅狭、深型、浅型 様々なご要望に対応いたします

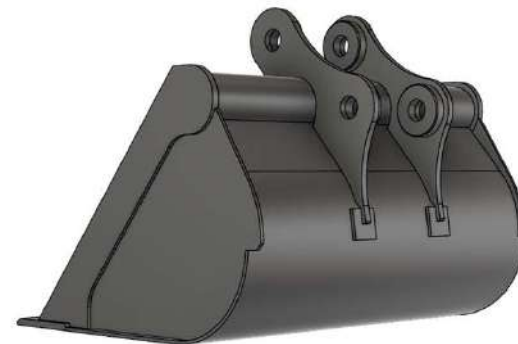
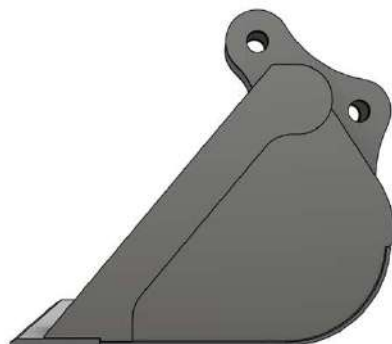
根切バケット



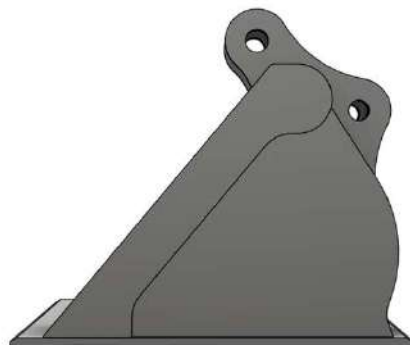
スキトリバケット



No.1-A
R型法面バケット



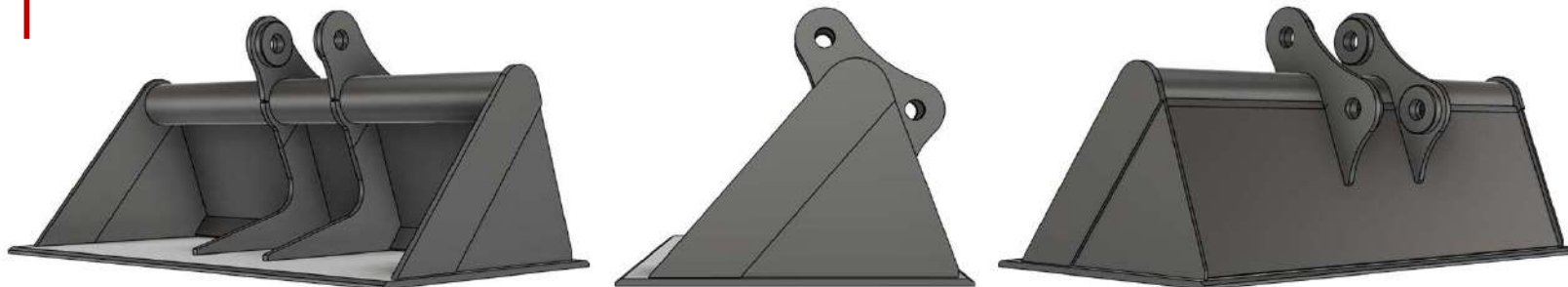
No.1-B
田面法面兼用バケット



No.2

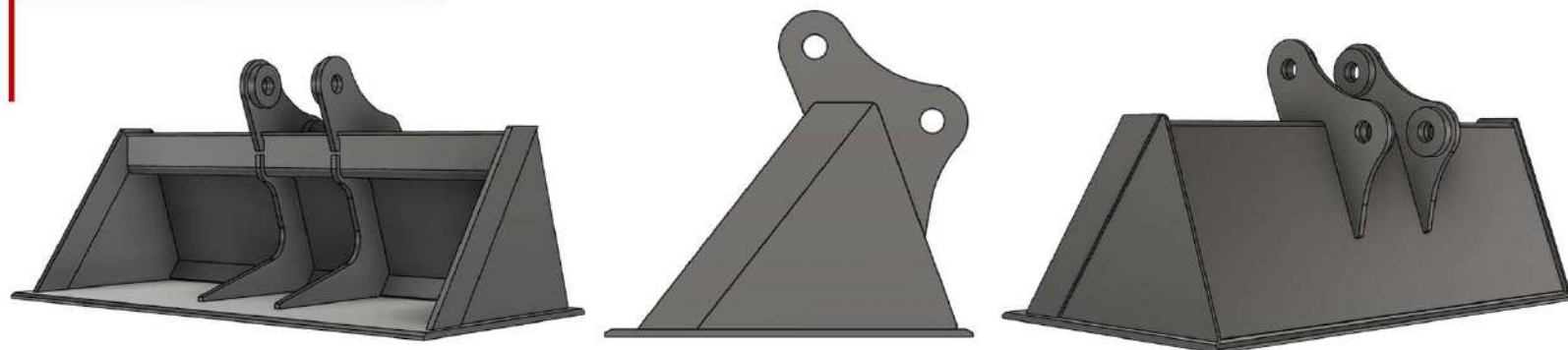
法面バケット(※東北仕様)

中リブの有無は選択いただけます

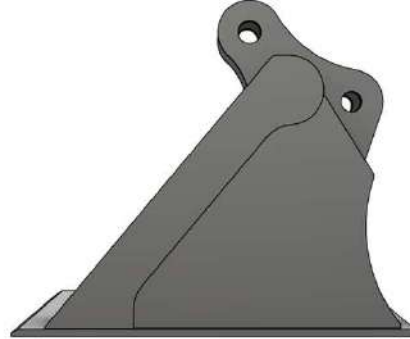


No.2-B

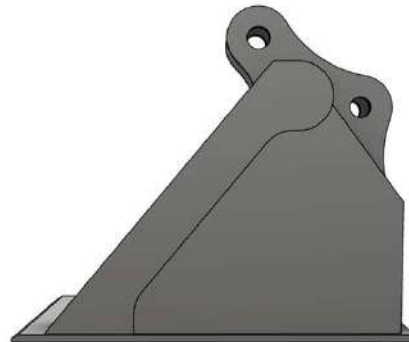
法面バケット(上部フラット仕様)



No.3
法面バケット



No.4
法面バケット



特殊バケット (1)



目的に合った製品を

1台のバックホーを最大限に活用するために
ご要望に合うバケットを製作しています。



根切バケット

園芸屋さん愛用バケットです。



レンコンバケット

レンコン農家さん御用達。



V型バケット

溝掘りや清掃に活躍。



平刃付バケット

爪の先を交換すると通常の爪バケットに。

特殊バケット (2)



ミキシングバケット
地盤改良、固化剤攪拌に



クラムセルバケット
基礎工事、深掘掘削に



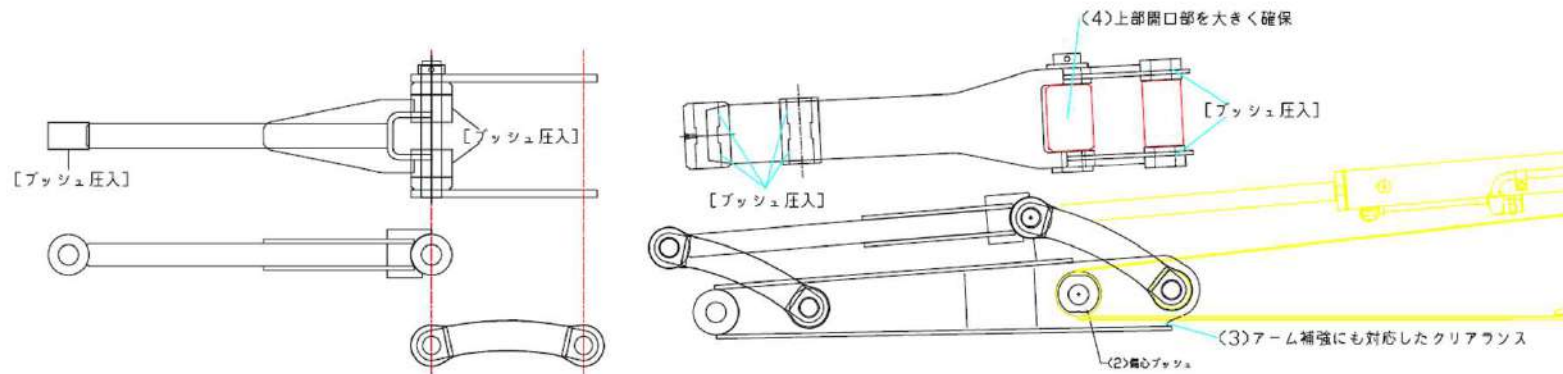
巾狭バケット
巾はご要望に合わせて制作可



1本爪リッパー
岩盤のリッピング作業に活躍

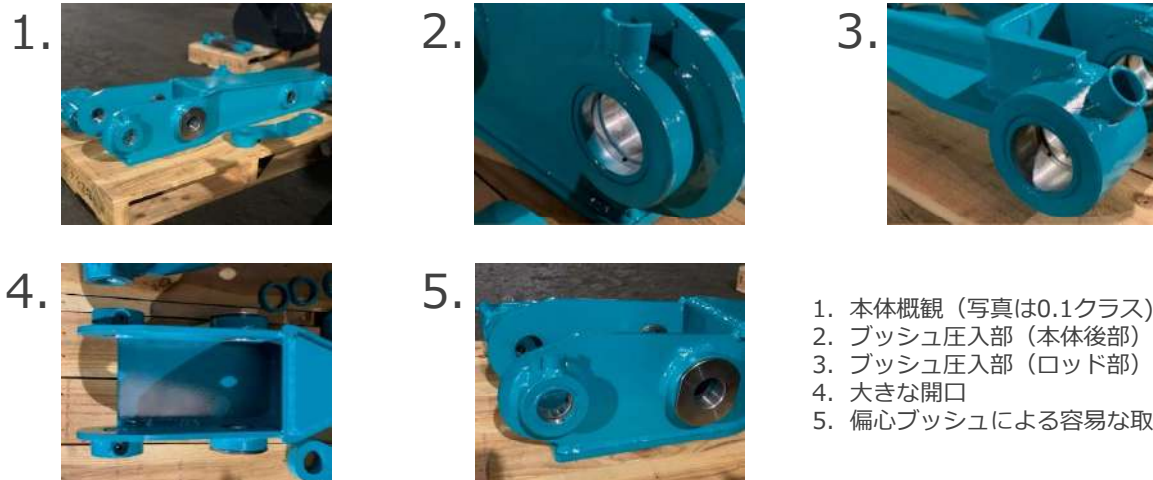
- 1.ピックアップ製品
- 2.本機工事例
- 3.ローダー用アタッチメント
- 4.バックホー用アタッチメント
- 5.その他

エクステンションアーム



5つのメリット

「現場の声」をとことん活かし
取扱い易く、長くご使用になれる
エクステンションアームを実現しました



1. 本体概観 (写真は0.1クラス)
2. ブッシュ圧入部 (本体後部)
3. ブッシュ圧入部 (ロッド部)
4. 大きな開口
5. 偏心ブッシュによる容易な取付

増量ウェイト



安定感 **アップ**
超ミニ～10トンクラスまでをカバー

機種		重量
超ミニ		70kg級
1.5トン クラス		100kg級
		120kg級
2トン クラス (96kg)		135kg級
		150kg級
		180kg級
3トン クラス (150kg)		200kg級
		250kg級
5トン クラス (195kg)		270kg級
	8トン クラス	300kg級
10トン クラス		400kg級
		450kg級
		500kg級
		550kg級
		600kg級

サウザーフォーク



最後に



■本書お取り扱いについて注意事項

1. 本書は、弊社が独自に調査・収集した情報ならびに弊社が独自に考案した財産的価値がある情報を含んでおります。従って、本書および内容は、弊社への発注の可否を検討していただくための貴社の内部資料としてのみ利用ください。なお、弊社の事前の承諾を得ることなく、本書の内容を第三者に開示・漏洩することは禁止します。
2. 貴社から提供された資料または情報の部分を除き、著作物としての権利は弊社に帰属します。
3. 貴社が有する機密情報と同程度の注意義務をもって保管・管理するものとし、弊社への発注がいただけない場合は、返却していただくか、または裁断・焼却等の廃棄処理を実施ください。
4. 万一、貴社が本注意事項の定めに違反したことにより弊社が損害を被った場合、弊社はその損害を貴社へ請求できるものとします。

本書に関するお問い合わせは、下記までお願い申し上げます。

株式会社 岡部鉄工所

営業管理部 鎌谷 和正 Mail : kkamata@okabe-iw.com

〒833-0055 福岡県筑後市熊野1322-1

TEL : 0942-42-3055 FAX : 0942-42-0366