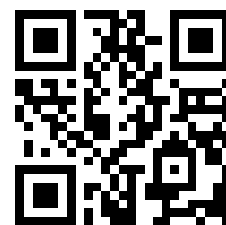




株式会社 岡部鉄工所

製作事例

CLICK HERE



[HTTPS://OKABE-IW.COM/](https://okabe-iw.com/)

遠隔操作ソリューション KIKKA～掬華～

“KIKKA”は導入コストを抑えてミニ建機の 遠隔操作を実現する革新的なソリューション

新車への導入や、既存の保有機にも後付け可能な設計のため、
遠隔操作に高いハードルを感じていた方でも、手軽に取り入れていただけます。
安全性の向上、効率的な作業、そして柔軟な導入をサポートし、工事に関わる
皆様の思いを“掬い”未来に“華を”添える。それが、KIKKA～掬華～です。

KIKKA SPEC

ARIB STD-T108取得済み

特別な無線免許不要

操作範囲:100m以上



【プロモーション動画はこちら】



事前準備なしで、希望するミニ建機が 遠隔操作可能に！

専門知識やインフラ整備、導入コスト

遠隔操作のハードルを低くしたい…そんなニーズにお応えします！

POINT

01

遠隔操作可能な
ミニ建機に
興味はあるが、

コストは抑えたい

POINT

02

リモコン機器の

選定や
取付工事が不安

POINT

03

高度なインフラ整備を
必要とせず

手軽に遠隔操作を
実現したい

POINT

04

重機ではなく

ミニ建機で
遠隔操作を行いたい

高所・解体
地盤不安定
悪天候など
危険現場

地盤崩壊・
建物倒壊の
リスクがある
災害現場

高さや幅に
制限がある
狭小現場

QFシリーズ

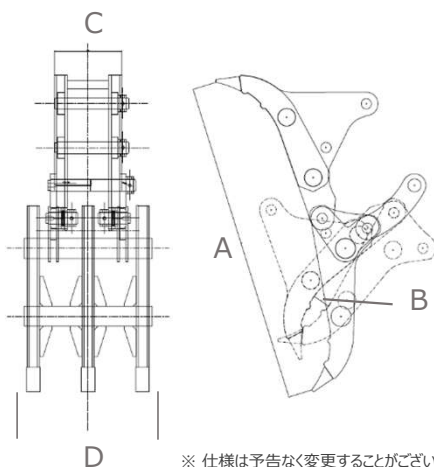
クイック式フォーククロー

“作業時間短縮”、“作業効率向上”、“省エネ”
すべての解決策がここにあります



【取付動画はこちら】

製品の取付方を動画にて説明しています
左記QRコードからご覧ください



※ 仕様は予告なく変更することがございます

クイックヒッチ専用設計で
素早い取付を実現。
軽量かつ高い耐久性を備えあらゆる現場で
ご活用いただけます

活用シーン

(実用新案申請中)

- 木造家屋の解体工事
- 産業廃棄物の積み下ろし
- スクラップの積み下ろし、仕分け
- 造園作業
- 農業での丸太の積み下ろし

対応機種	Vio20	Vio30/35	Vio45/55
製品型式	QF20	QF30	QF50
A 最大開口幅	850mm	1100mm	1300mm
B 最小つかみ径	φ50	φ55	φ75
C 上爪幅	203mm	235mm	283mm
D 下爪幅	366mm	431mm	485mm
重量	57kg	96kg	162kg



CHECK!!

専用ブラケット (オプション)

アーム下面に専用ブラケットを取り
付けることで、アタッチメントの装着
が格段にスムーズになり、作業の効
率が大幅に向上します

※ 取付には溶接が必要となります



チルト式フォーククロー



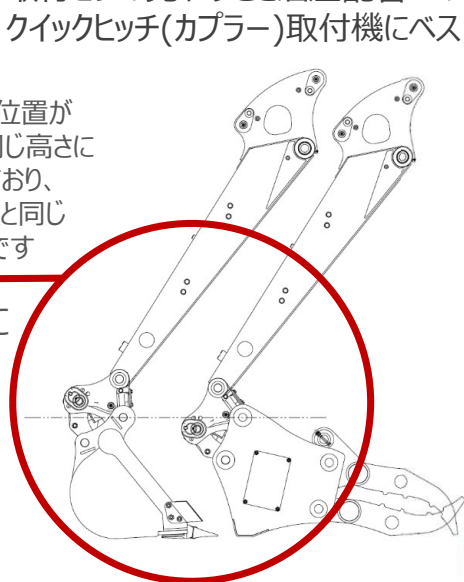
「+Easy」チルト式フォーククローの作業性はそのままに
“取付けやすさ”をプラス。
取付ピンの見やすさと油圧配管への干渉防止カバーを備え
クイックヒッチ(カプラー)取付機にベストマッチ

取外した状態のピン位置が
標準バケットとほぼ同じ高さにな
るように設計されており、
いつものバケット交換と同じ
感覚で取付が可能です

01 いつも通りに



製品紹介動画はコチラ



02 良好な視認性

オペレーター席から取付ピンが
はっきりと見えるため、
クイックヒッチ(カプラー)への
引掛け作業が簡単におこなえます

03 高い防護性

取付ピンと油圧シリンダーの間に
カバーを設け、ヒッチつかみ動作時の
配管への干渉を防止するため、
クイックヒッチ(カプラー)でのつかみ動作時に
油圧配管の損傷を防ぎます



活用シーン／スペック

- 木造家屋の解体工事
- 産業廃棄物の積み下ろし
- スクラップの積み下ろし、仕分け
- 造園作業
- 農業での丸太の積み下ろし

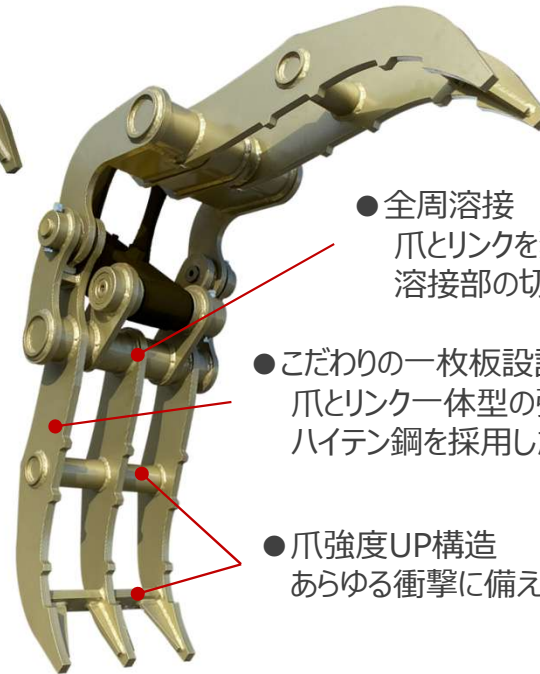
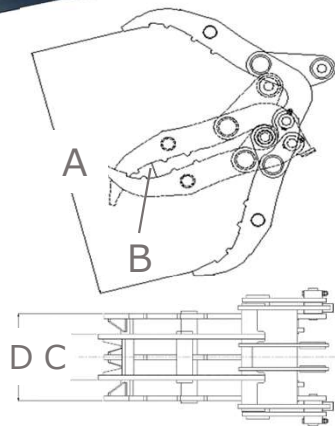
型式	QH-17	QH-35	QH-55
対応クラス	1.5~2.5ton	3~4ton	4~5ton
最大開口幅	966mm	1230mm	1370mm
最小つかみ径	Φ68	Φ70	Φ70
上爪幅	160mm	193mm	245mm
下爪幅	270mm	331mm	450mm
重量	80kg	150kg	210kg
フォーク形状	プレート	プレート	ボックス型



■ カプラー種別
順次増加中

2点式フォーククロー **KINJA** (KJシリーズ)

< キンジャ >



- 全周溶接
爪とリンクを繋ぐ関節には全周溶接
溶接部の切れ目から割れを防止
- こだわりの一枚板設計
爪とリンク一体型の強度重視構造
ハイテン鋼を採用した耐久性
- 爪強度UP構造
あらゆる衝撃に備えた爪強化型設計

活用シーン

- 木造家屋の解体工事
- 産業廃棄物の積み下ろし
- スクラップの積み下ろし、仕分け
- 造園作業
- 農業での丸太の積み下ろし



対応クラス	2トンクラス	3トンクラス
A 最大開口幅	931mm	1142mm
B 最小つかみ径	φ65	φ68
C 上爪幅	170mm	175mm
D 下爪幅	324mm	331mm

林業用グラップルWGシリーズ

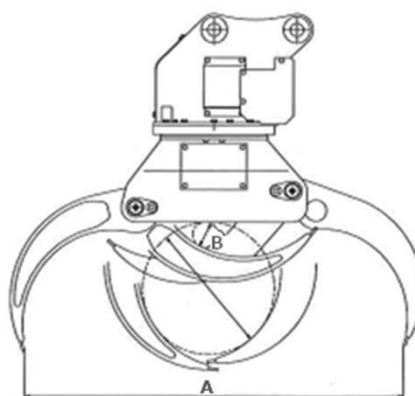


林業で大活躍

油圧シリンダーとリンク機構でガッチリ掴み、油圧
旋回機構で滑らかな回転、力強い旋回力が特徴。ハ
イテン鋼使用でワイドな掴み、耐久性もバツグン！



装着イメージ



6

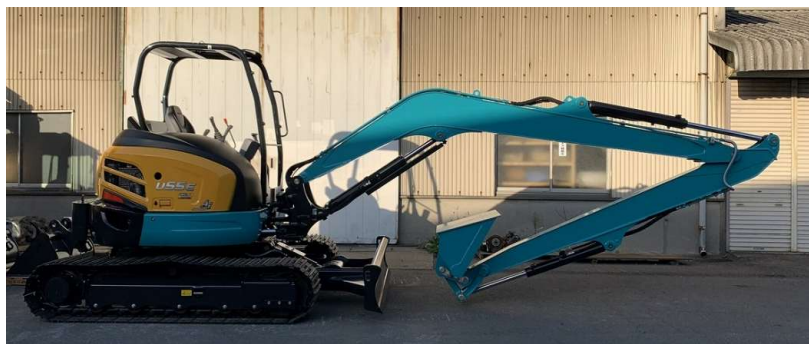
型式	WG300	WG500	WG700
適応機種	3~3.5t	4~5t	6~8t
最大開き幅 A	1200mm	1250mm	1420mm
最小掴み幅 B	65mm	65mm	96mm
爪部掴み幅 C	280mm	280mm	320mm
回転数min ⁻¹	20rpm	20rpm	25rpm
重量	175(185)kg	195(205)kg	355(370)kg

©2024 OKABE IRON WORKS CO.,LTD

スーパーロング仕様機

「+Distance」

ミニバックホーの効率性・操作性はそのままに
より遠くへをプラス。
コンパクトボディにワイドな作業範囲で
狭いけど深い・遠い現場にマッチ



スーパーロング仕様機（詳細）



01

最大作業半径

0.1クラス：7m

0.2クラス：8m

刃先までの距離が短い法面バケットで実現



02

輸送姿勢

キャブより低く設計



03

増量カウンタウェイト

250kg～400kg



04

専用法面バケット

0.1クラス：幅600mm(0.06m³)

0.2クラス：幅700mm(0.10m³)

5系統配管工事



新たな機能を手にする

5系統配管工事を実施。利用できるアタッチメントの選択肢が広がり、お客様の満足度が向上すること間違いありません。(両足での作動、プロ仕様)

対応クラス

3t ~ 8t



ショートリーチ仕様機



より**短く** 使いやすく

0.1及び0.2クラスでショートリーチ仕様を実現。

より低くより狭い作業場で活躍

アーム延長工事



より深く

純正アームの延長を実現
これまで以上に遠くへ、そして深く
「あとちょっと…」を可能に。

対応クラス	延長幅
1t	100~150mm
2t	200~250mm
3t	200~600mm
5t	300~500mm
7t,8t	500~700mm



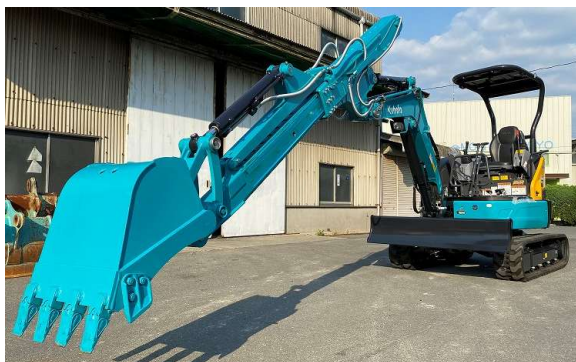
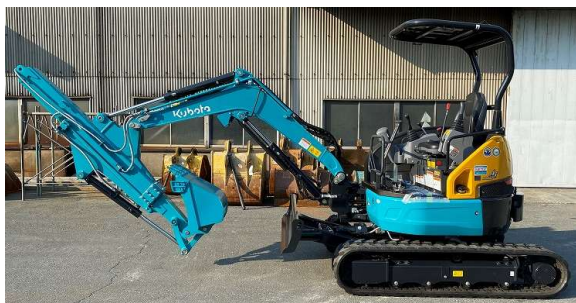
テレスコピックアーム工事



伸縮自在

0.1~0.25クラスでラインナップ

800~1500mmの伸縮を実現し、1クラス上の作業を可能に



チルドアングル工事



思い通りの**傾斜**に

バックホーにチルドアングル工事を実施。
それぞれ15~20°まで角度をつけることが
可能です。

対応クラス

3t

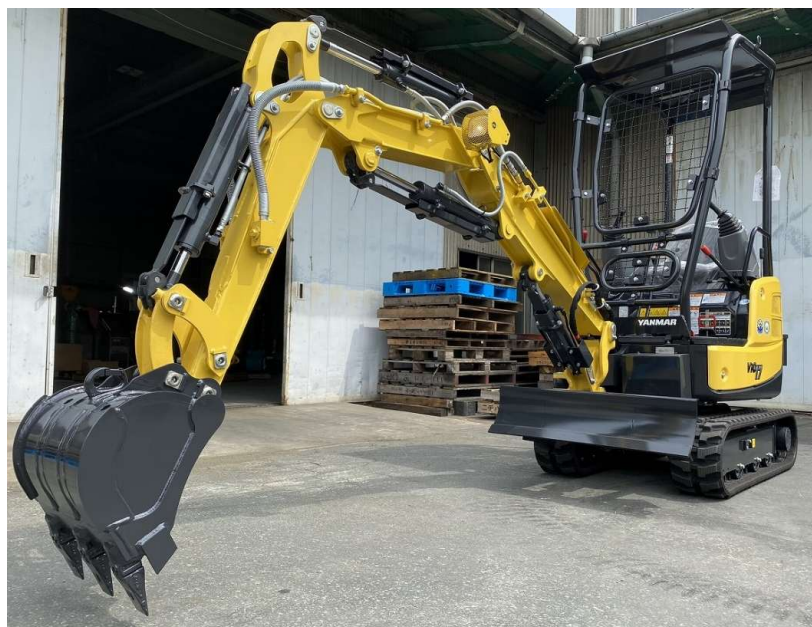
5t

8t

2ピースブーム仕様機

屋内で活躍

1.5tクラスのバックホーを2ピースブーム仕様機に。
ブームの2ピース化により、クラスを超えた到達高さを可能に。
屋内解体作業に最適です



ハイブーム仕様機



ハイブーム仕様機

「+Reach」

狭い場所でもしっかり“届く”をプラス。
ブームの取付位置を高くすることで
1クラス上の到達高さを実現。



対象機のブームブラケットとブーム本体の間に取付
0.1クラスで600mm、0.2クラスで800mmの
嵩上が可能となります。

※取付には別に油圧ホースの延長が必要です

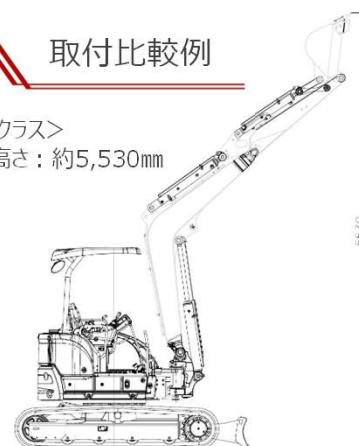
CHECK!!



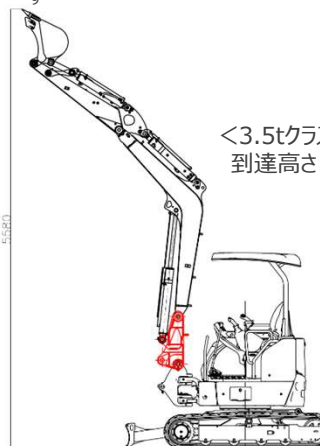
※仕様は予告なく変更することがございます

取付比較例

<4.5tクラス>
到達高さ：約5,530mm



<3.5tクラス+ハイブーム>
到達高さ：約5,580mm

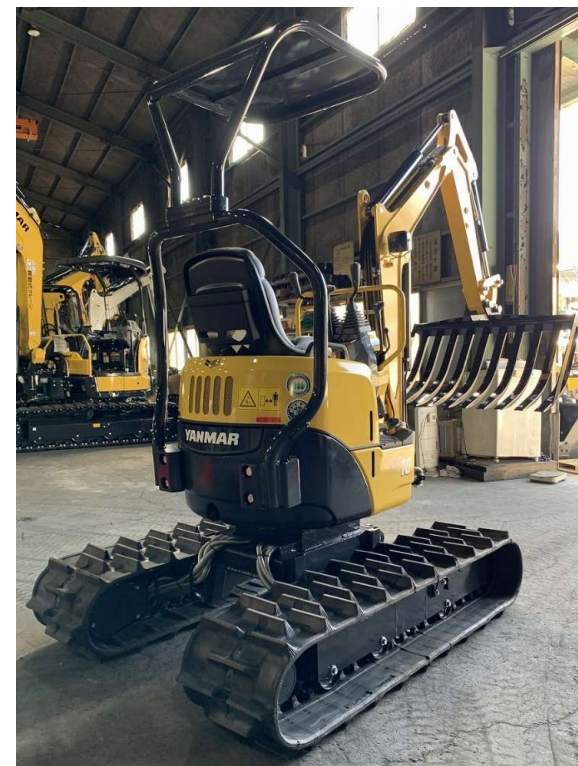


“4.5tクラス”と“3.5tクラス+ハイブーム”で比較

レンコンバックホー



レンコン収穫適した仕様にカスタマイズ。
専用バケット及びゴムクローラーの装着に
加えてアームもロング仕様になっています。



林業仕様バックホー

最適^な形に

3t~8tクラスのバックホーを林業仕様にカスタマイズ。
バケットをウッドグラップルに変更し、ウインチ、サ
イドガードの取付を行いました。



クレーンキャリア工事

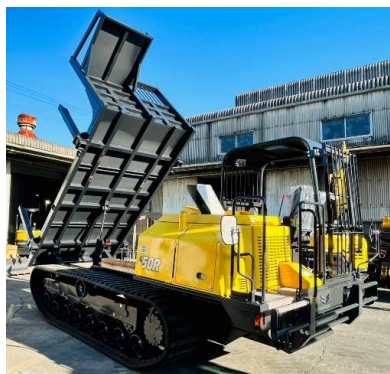
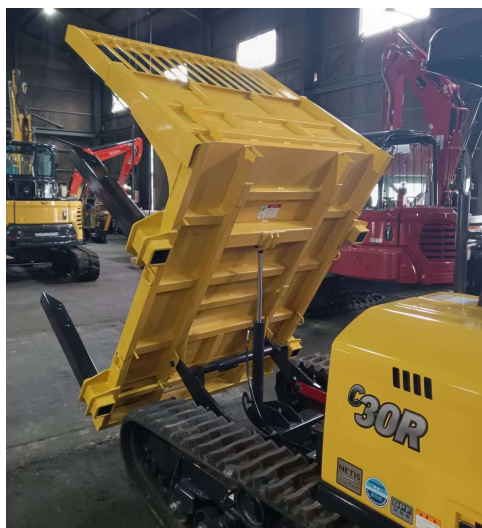


3tクラスのキャリアダンプを
クレーン仕様にカスタマイズ。
ユニッククレーンを搭載し、
アウトリガーを装備。
泥ねい地の現場で資材の運搬や
架設工事に活躍します。



安全装置の義務化に伴い、搭載が難しい
クレーン架装ですが小型クレーンを搭載することで
機動力をプラスしました。

林業用フォワーダー仕様機



キャリアダンプ特殊架装

最適^な形に

5tクラスのキャリアダンプを
廃棄物運搬車へ。



ガード

ガードも様々

ガードも様々な種類がございます。

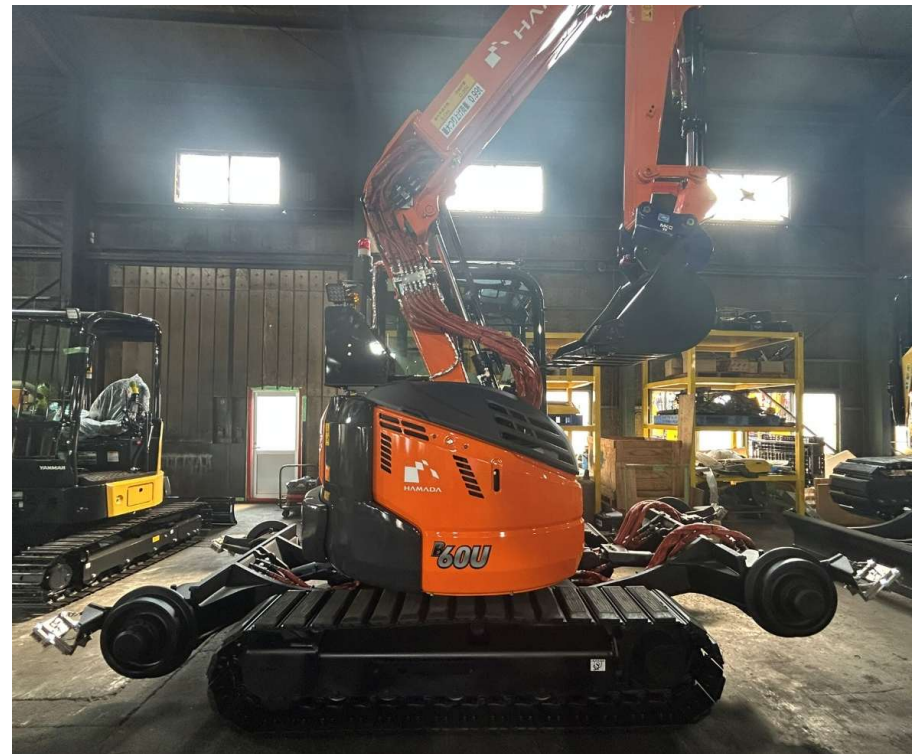


電動バックホー(Vio17/Vio20)

工場内における産廃仕分けやトンネル内でのスリ掻き込み等、排ガスが出せない場所での使用を目的としVio17、Vio20それぞれで電動仕様への架装工事をおこないました。
両機共に据置型となり、電源は外から供給するため有線駆動となります。



軌陸バックホー架装



キャノピー高さ調整(油圧ジャッキ)

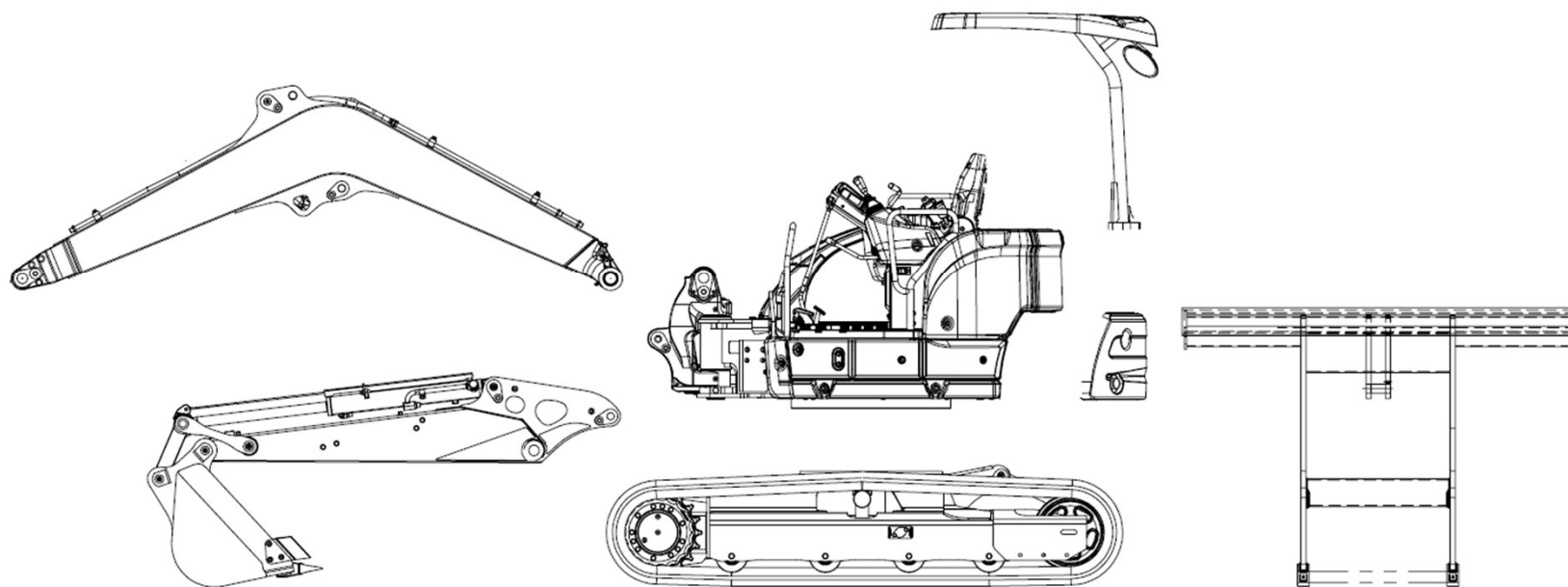
高さ制限のある場所への搬出入を容易にするため、キャノピーの高さ調整を実現
油圧式ジャッキで楽に上下が可能に (300~400mm)



分解組立型バックホー

「+Anywhere」

分解組立が可能な構造で、陸路が困難な
場所へも運搬を実現。
ミニバックホーの効率性・操作性をどんな場
所でも使用可能になります。



Details (詳細)



01

旋回ベアリング拡張フランジ

旋回ベアリング接合部に拡張フランジを設けることで、固定ボルトへのアクセスが容易になり上下体の分解・組立時間を大幅に効率化できます。

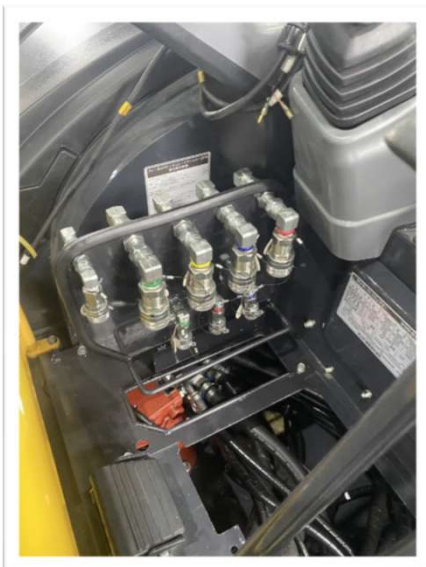
02

位置合わせガイド

上下部体の接合時にガイドを利用することでボルト穴位置合わせが容易になります。



Details (詳細)



03

集中配管

オペレータ席足元に集中配管部を設けており分解・組立時の配管作業を効率化。
配管接続はワンタッチコネクターを採用。



04

専用輸送架台

運搬専用パレットにより、ヘリコプターや索道での安全な輸送を実現。



パイプクラム仕様機

「+Deepness」

ミニショベルの効率性・操作性はそのままに
クラス初の“深さ”を追求。
テレスコ方式を採用し、
最大掘削深さ6.5mを実現。

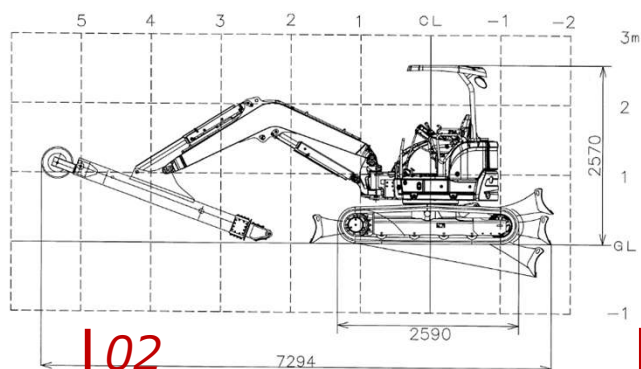


Details (詳細)

01

最大掘削深さ

ストローク1,500mmのテレスコームを搭載し、最大掘削深さは約6,530mm



02

輸送姿勢

※図面はキャビ仕様

高さ：2,570mm

長さ：7,294mm

※クラムセルバケットは取外し

03

増量カウンタウェイト

約350kgのウェイト追加で
安定性向上



04

クラムセルバケット

バケット容量：約0.16m³



ローダー用アタッチメント各種



マニアフォーク

畜産業向けのアタッチメント。食料となるワラなどを運ぶのに最適。自衛隊の専用車がドラム缶を運ぶ目的で使用するマニアフォークもあります。



パレットフォーク

フォークリフト要らず。ホイールローダーをフォークリフト代わりに使えます。



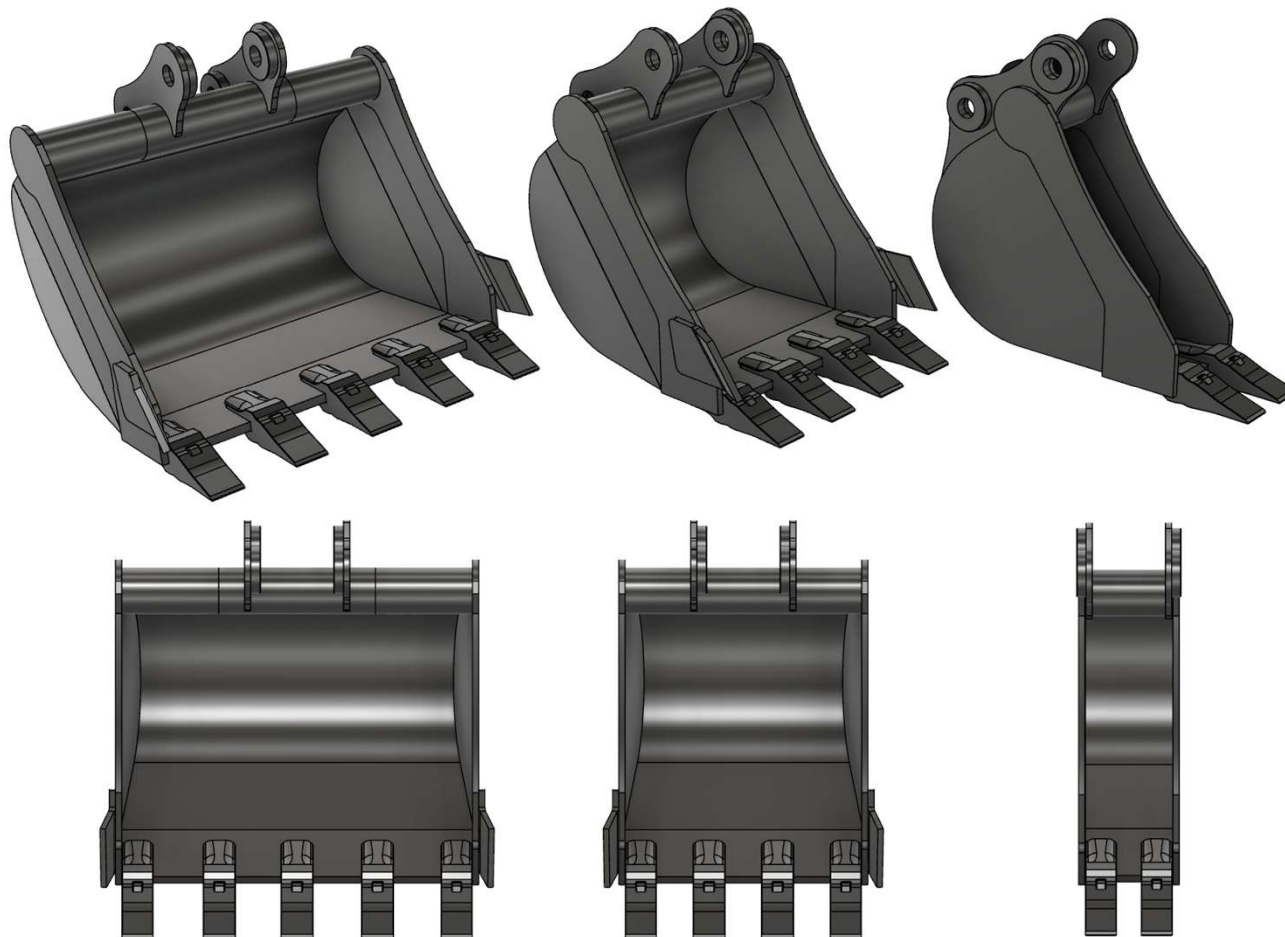
スノーブレード

雪かき専用のブレード。角度をつけることで、雪を一方に寄せながら雪かきできます。

STANDARD

爪バケット

幅広、標準、幅狭、深型、浅型 様々なご要望に対応いたします



OKABE

SPECIAL

特殊バケット

幅広、標準、幅狭、深型、浅型 様々なご要望に対応いたします

根切バケット

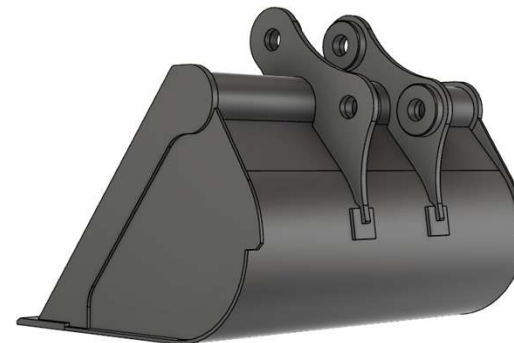
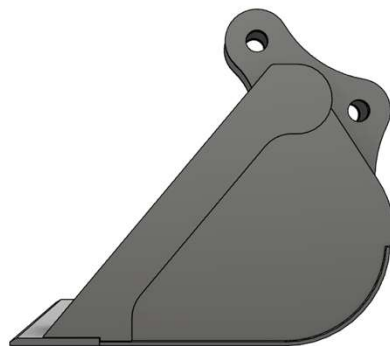


スキトリバケット



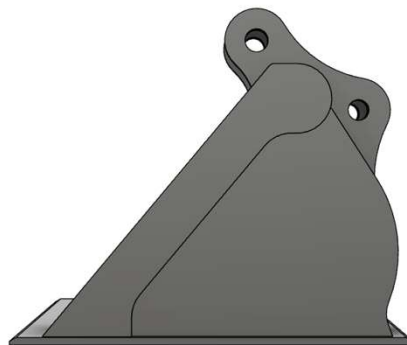
No.1-A

R型法面バケット



No.1-B

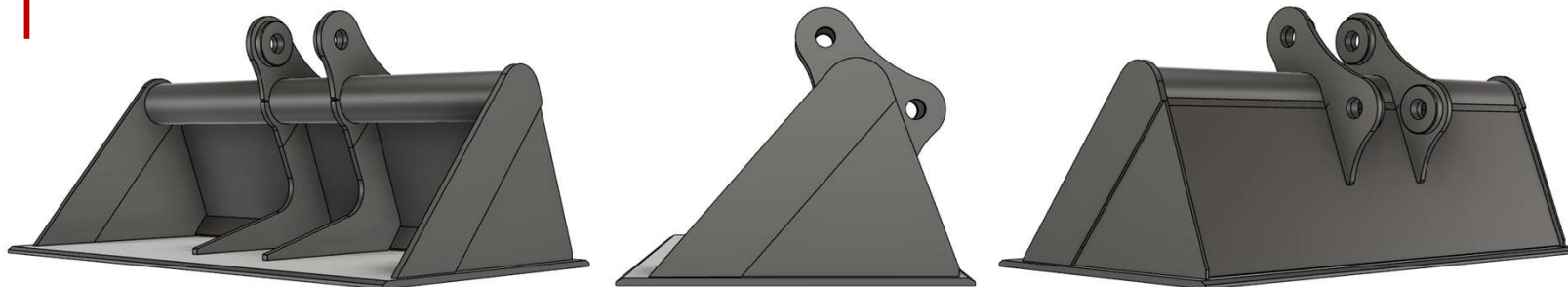
田面法面兼用バケット



No.2

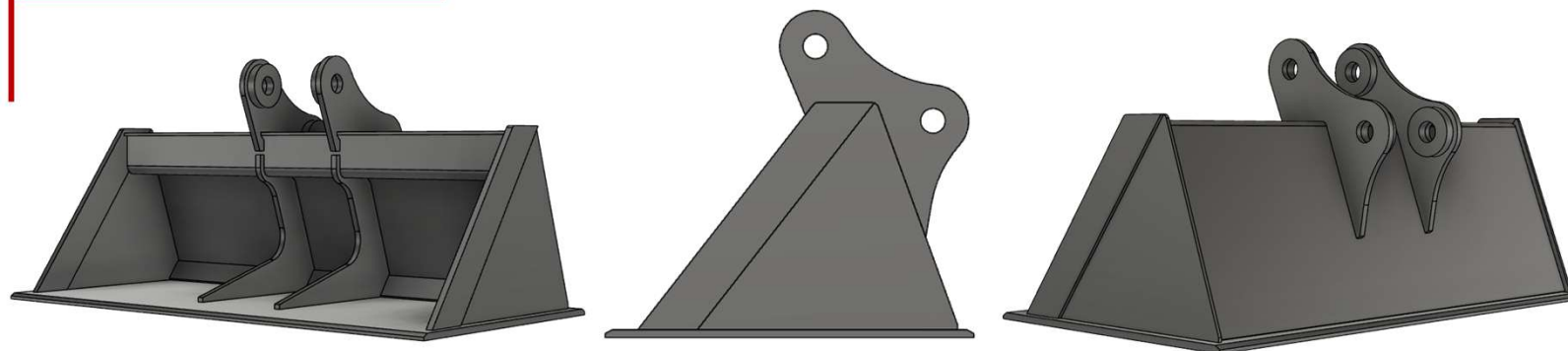
法面バケット(※東北仕様)

中リブの有無は選択いただけます

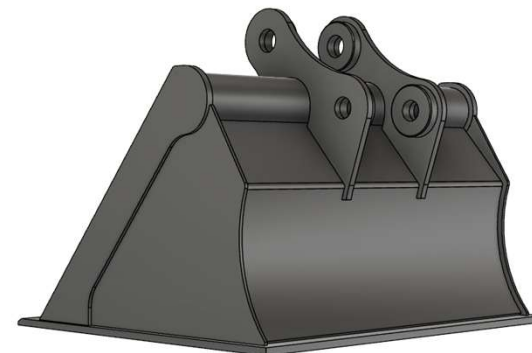
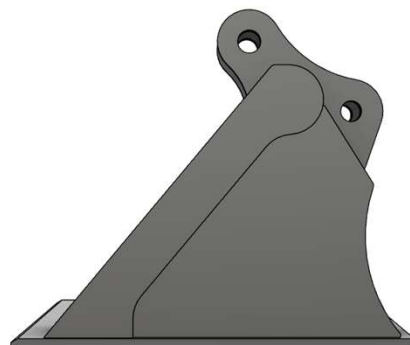


No.2-B

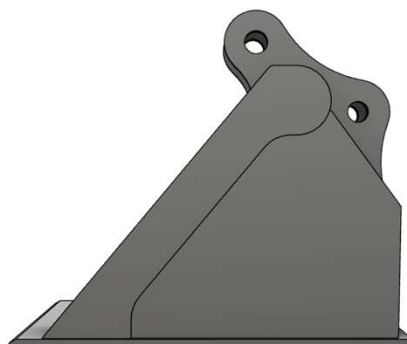
法面バケット(上部フラット仕様)



No.3
法面バケット

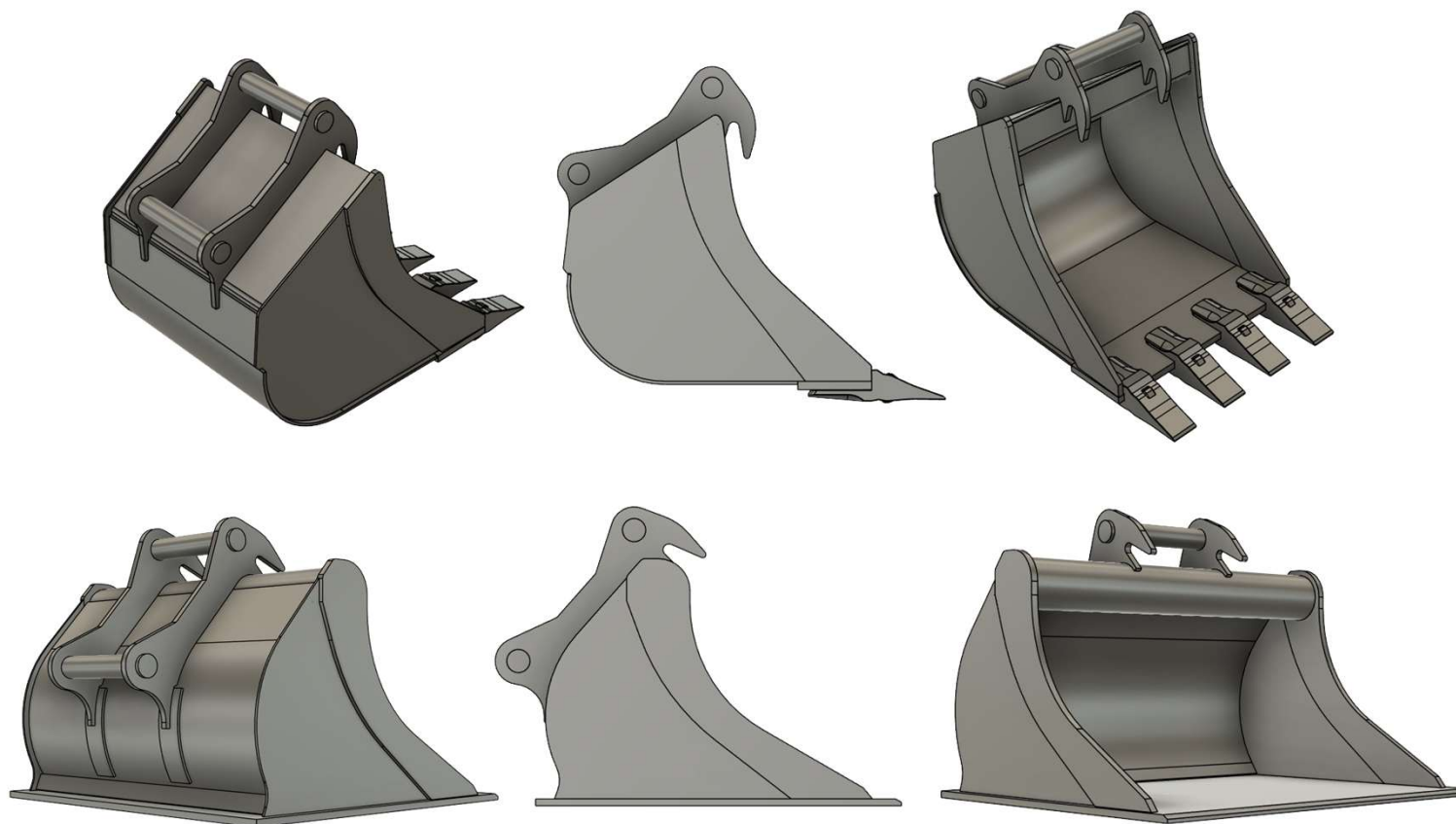


No.4
法面バケット

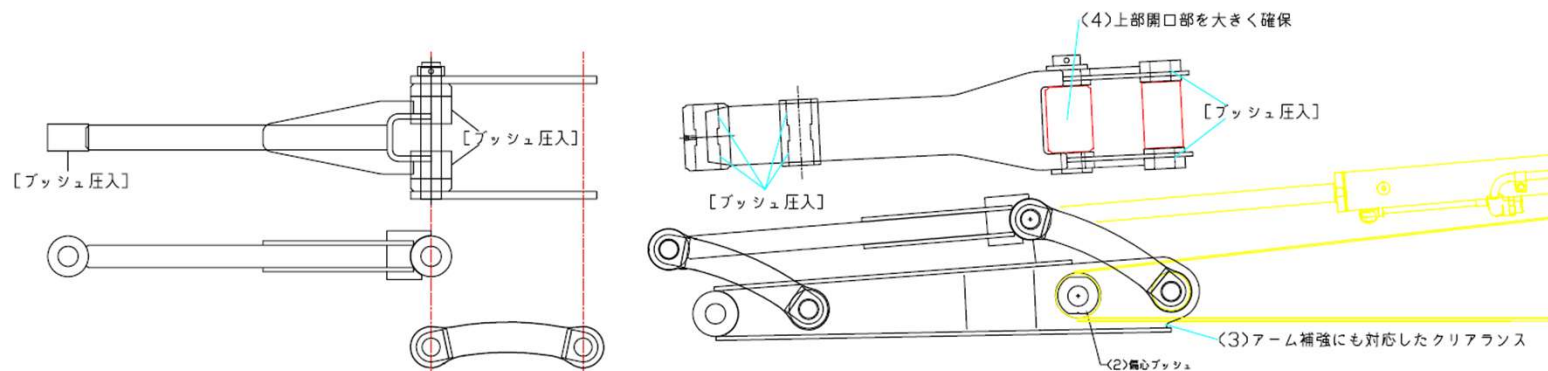


チルトローター用バケット

チルトローター用バケットの制作を開始いたしました
爪付、法面、リッパー等いつものラインナップで制作可能



エクステンションアーム



5つのメリット

「現場の声」とことん活かし
取扱い易く、長くご使用になれる
エクステンションアームを実現しました

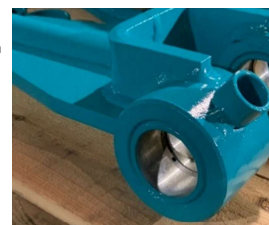
1.



2.



3.



4.



5.



1. 本体概観（写真は0.1クラス）
2. ブッシュ圧入部（本体後部）
3. ブッシュ圧入部（ロッド部）
4. 大きな開口
5. 偏心ブッシュによる容易な取付

増量ウェイト

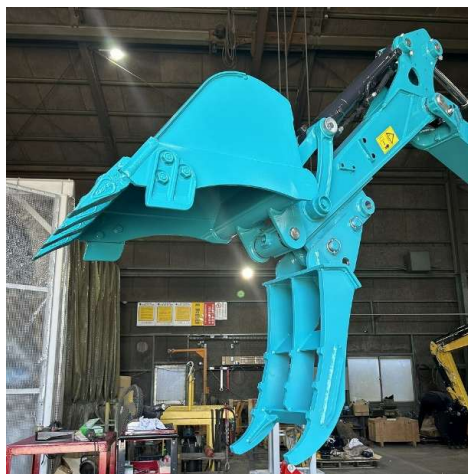
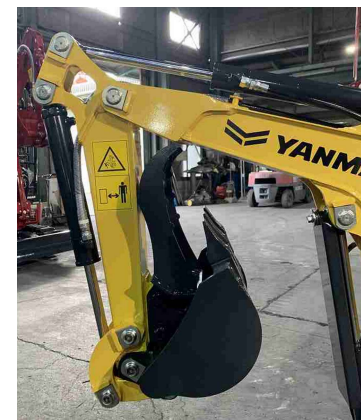
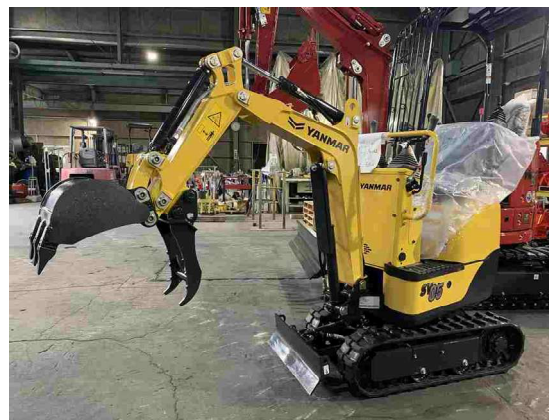


安定感 アップ

超ミニ～10トンクラスまでをカバー

機種				重量
超ミニ	1.5トン クラス	2トン クラス (96kg)		70kg級
				100kg級
				120kg級
				135kg級
		3トン クラス (150kg)		150kg級
				180kg級
		5トン クラス (195kg)		200kg級
				250kg級
		8トン クラス		270kg級
				300kg級
		10トン クラス		350kg級
				400kg級
				450kg級
				500kg級
				550kg級
				600kg級

サウザーフォーク



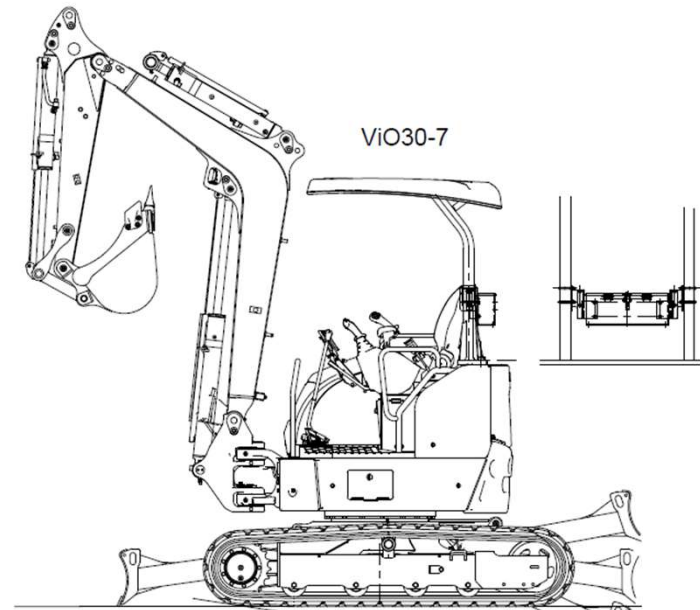
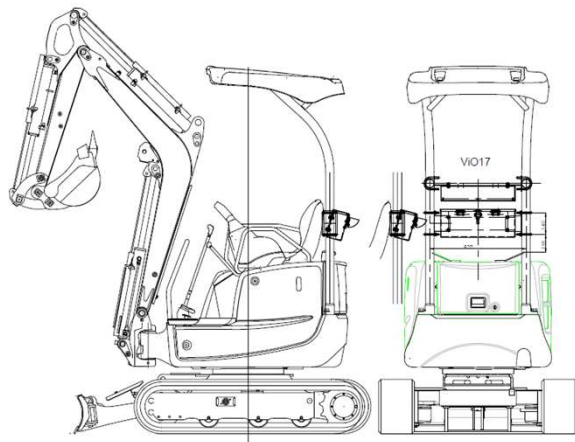
ブレード嵩上(施工・部材)

機種に合わせてブレード嵩上対応いたします
弊社での施工及び部材のみでのご提供も可能です



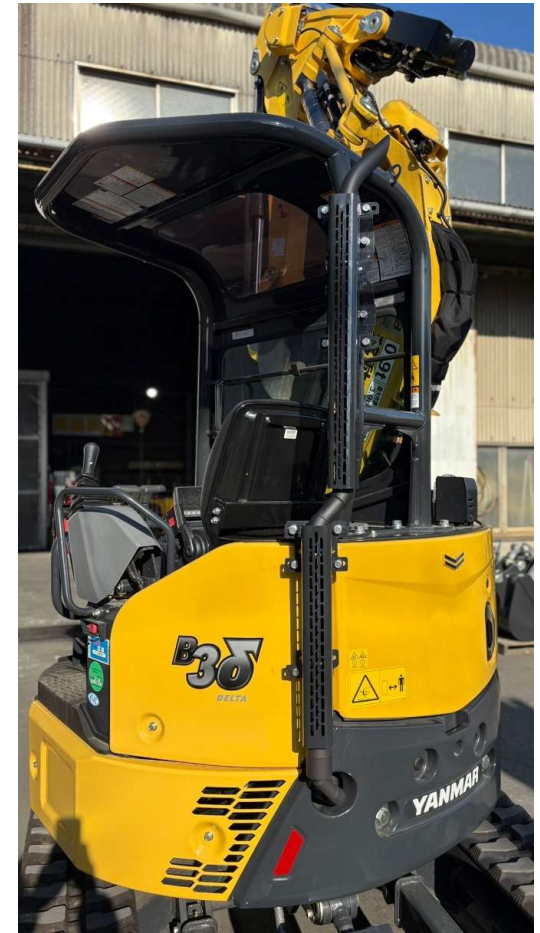
工具箱

ツース盤や工具など、追加の収納スペースを実現します
Vio17～55まで対応可能です



アップライトマフラー

排気ガスが塀や植込みにかかりにくく、オペレーターからも遠ざけることができます



THE ONLY ONE
OK4BE